

# Utleie av Østre Kvelde Bedehus

Hedrumveien 1425, 3282 Kvelde



# Takster og regler for bruk

Samlinger i lillesal eller peisestue	«uten kaffe»	kr. 200,- pr. samling
Samlinger i lillesal eller peisestue	«med kaffe»	kr. 250,- pr. samling
Samlinger i storesalen	«uten kaffe»	kr. 400,- pr. samling
Samlinger i storesalen	«med kaffe»	kr. 600,- pr. samling
Private arrangementer, selskaper, minnesamvær o.l.		kr. 1600,- pr. samling

For ekstraordinære arrangementer og/eller arrangementer som krever tilleggsdager, fastsettes prisen av utleieansvarlig.

## **Bruk av bedehusets service, engangs eller flerbruks, inngår i prisen.**

For bruk av vaskemaskin, se eget oppslag over vask på kjøkkenet.

## **Ved større arrangement skal utleieansvarlig sørge for:**

- Avtale pris i henhold til gitte retningslinjer og at det undertegnes standard kontrakt for utleie.
- Utlevering/tilbakelevering av nøkler.
- Gjennomgang av huset med leietaker om ønskelig
- Arrangere brøyting ved behov vinterstid – også foran nødutganger.
- Slå på varmen

## **Før samlingens begynnelse skal møteleder/arrangementsansvarlig orientere om bedehusets brann- og sikkerhetsregler.**

### Etter samlingens slutt skal møteleder/arrangementsansvarlig tilse følgende:

- At renhold av kjøkken og toaletter er utført.
- At alle brukte rom, er rengjort og i orden.
- At søppelkurver er tømt for søppel og kjøkkenavfall fjernet.
- At papirholdere er etterfylt.
- At alle levende lys er slukket.
- At ingen vannkraner drypper.
- At skitne duker er tatt hånd om.
- At begge nødutganger er låst.
- At alle lys, men unntak av lys med fotoceller, er slukket.
- At varmeovner og varmeveksler står på riktig temperatur.
- At høytaleranlegget og projektor er avslått.
- At eventuelle feil eller mangler er skrevet i «mangelboka».
- At skjemaet for «møteoversikt» er utfyllt og undertegnet.
- I sommertiden skal persienner i storsalen være nedsenket.

Helge Mangelrød  
Utleieansvarlig, Tlf. 915 74 166

# Praktisk informasjon ved bruk

## **Tilrigging av lokale:**

Leietaker kan fritt pynte rommene og sette opp bord og stoler. Etter bruk skal alt som er satt fram, settes tilbake i opprinnelig stand slik at det er klart til neste leietaker. Det påligger leietaker å påse at alle møbler behandles med forsiktighet ved tilrigging og bruk.

## **Vaskeutstyr:**

Vaskeutstyr finnes i skap på handikaptoalettet, og i bøttkottet i underetasjen. Leietaker tar med seg søppel hjem, da bedehuset ikke har eget søppelstativ.

## **Kjøkkenutstyr:**

Sett deg godt inn i bruken av de forskjellige maskinene før bruk. Dersom en er ukjent med vaskemaskin, kaffekoker, stekeovn, etc. kan utleieansvarlig kontaktes, som vil sørge for at en kompetent person gir den nødvendige opplæring. Det forventes at utleier rengjør kjøkkenutstyret godt etter bruk.

## **Teknisk utstyr:**

- Lydutstyr: Høytaleranlegg, mikrofoner, stativ.
- Projektor og lerret. Fjernkontroll befinner seg under prekestolen.

## **Førstehjelpsutstyr:**

Førstehjelpsutstyr befinner seg på kjøkken og i skap på handikaptoalett. Se evakueringsplan for detaljert oversikt.



## **Brannutstyr:**

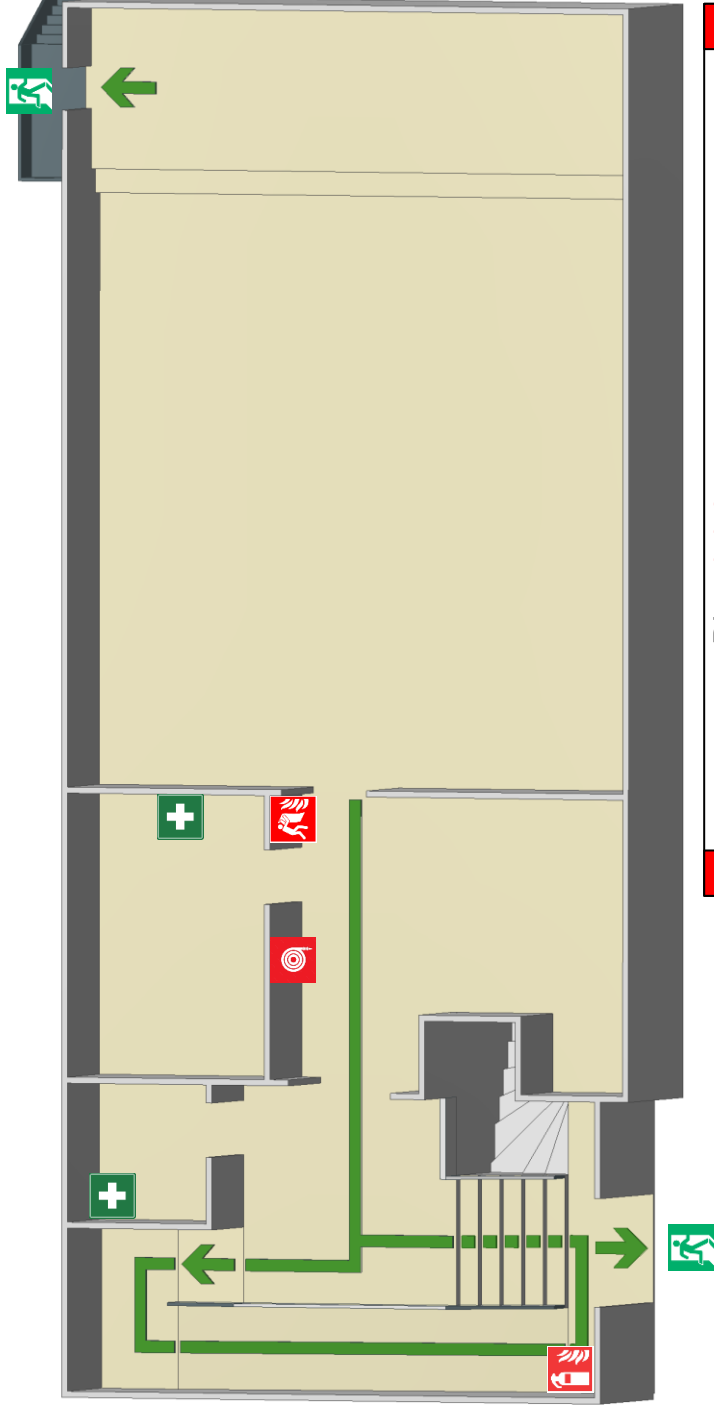
Brannutstyr befinner seg på venstre side av hovedinngang, i lillesal, utenfor toalett og på kjøkken i underetasje. Se evakueringsplan for detaljert oversikt.





Om det etter endt arrangement oppdages skader, feil eller mangler meldes dette til utleieansvarlig.

# EVAKUERINGSPLAN

ØSTRE KVELDE BEDEHUS  
HOVEDETASJE

	Rømningsvei
	Nødutgang
	Brannslange
	Brannlukker
	Brannteppe
	Førstehjelp



	<b>Ring 1-1-0</b> - Adresse: Hedrumveien 1425, 3282 Kvelde - Evakuering: Evakuer via nærmeste nødutgang - Slukk brannen hvis mulig, på en forsvarlig måte - Lukk dører og vinduer til brannrammet område - Ta imot brannvesenet foran hovedinngangen
	<b>Ring 1-1-3</b> - Adresse: Hedrumveien 1425, 3282 Kvelde - Påbegynn livreddende førstehjelp - Ta imot akuttberedskapet foran inngangen
	- Anvend nærmeste nødutgang - Forlat området - Eldre/uføre og barn hjelpes ut - Gå til avtalt samlingsplass: Parkeringsplassen - Sørg for at du blir registrert på samlingsplassen
	- Gi alminnelig førstehjelp - Oppsøk legevakt eller lege hvis nødvendig




**SAMLEPlass/  
PARKERING**

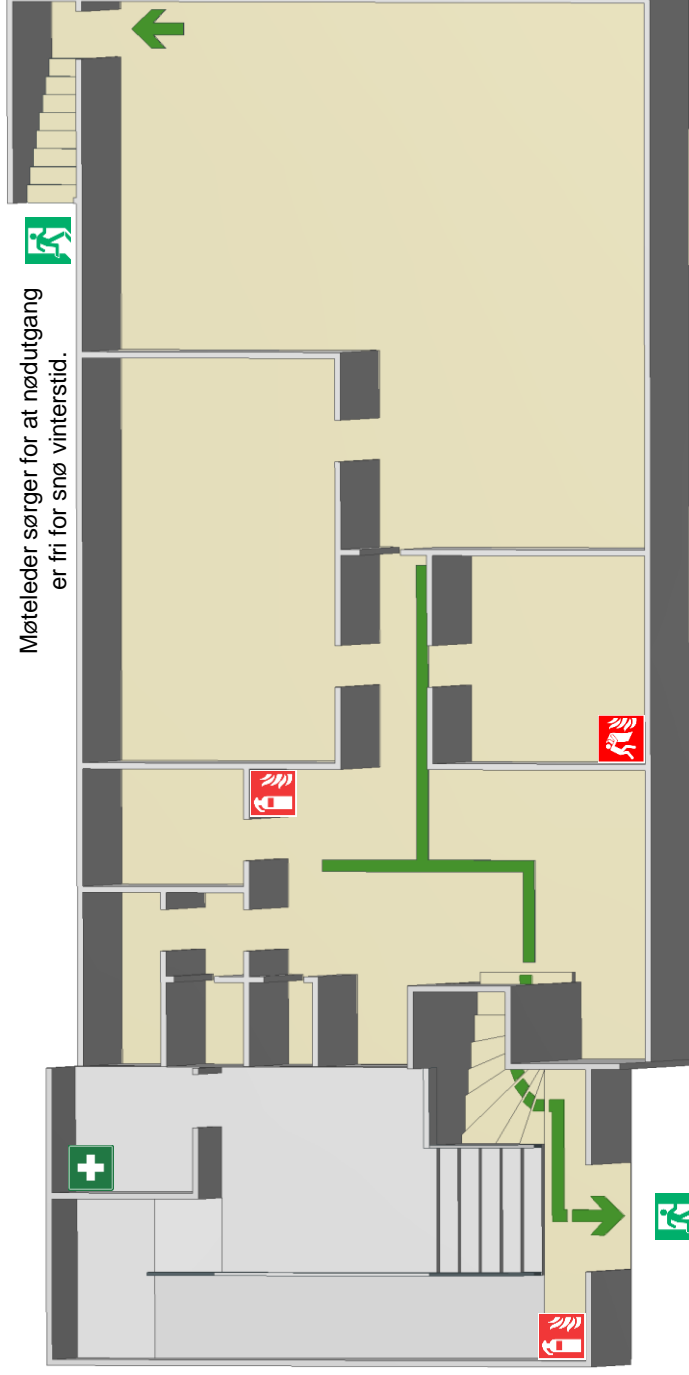
MINDRE SKADER





# EVAKUERINGSPLAN

ØSTRE KVELDE BEDEHUS  
KJELLER

	Rømningsvei
	Nødutgang
	Brannslange
	Brannslukker
	Brannteppe
	Førstehjelp

Møteleder sørger for at nødutgang er fri for snø vinterstid.



	<b>BRANN</b>	<b>Ring 1-1-0</b> - Adresse: Hedrumveien 1425, 3282 Kvelde - Evakuering: Evakuer via nærmeste nødutgang - Slukk brannen hvis mulig, på en forsvarlig måte - Lukk dører og vinduer til brannrammet område - Ta imot brannvesenet foran hovedinngangen
	<b>ALVORLIG ULYKKE</b>	<b>Ring 1-1-3</b> - Adresse: Hedrumveien 1425, 3282 Kvelde - Påbegynn livreddende førstehjelp - Ta imot akuttberedskapet foran inngangen
	<b>EVAKUERING</b>	- Anvend nærmeste nødutgang - Forlat området - Eldre/uføre og barn hjelpes ut - Gå til avtalt samlingsplass: Parkeringsplassen - Sørg for at du blir registrert på samlingsplassen
	<b>FIRST AID</b>	- Gi alminnelig førstehjelp - Oppsøk legevakt eller lege hvis nødvendig
	<b>MINDRE SKADER</b>	



**SAMLEPlass/  
PARKERING**

# Leiekontrakt

## Ansvarlig leietaker:

Navn:.....

Adresse:.....

E-post:..... Tlf.nr:.....

Formål:.....

Lokalet disponeres/leies fra (dato):..... til .....

Leiepris: kr:.....

## Kontaktperson for Østre Kvelde Bedehus:

Navn:.....

E-post:..... Tlf.nr:.....

Nøkler utlevert:    JA         NEI

## Før utleie:

- Utleier sørger for temperert oppvarming av lokalet, eller orienterer om oppvarming.
- Utleier sørger for at toalett-papir, tørke-papir og såpe er på plass og for tilgang til etterfylling.
- Brøyting av parkeringsplass og foran nødutganger på vinterstid.

## Etter utleie:

- Før avlevering av nøkler skal lokalet inspiseres og godkjennes av utleier.

Bemerkninger/andre avtaler som er inngått:

Leietaker har lest og forstått regler for utleie, og gjort seg kjent med evakueringsplan:

.....

Leietaker

.....

Utleier